

УТВЕРЖДЕНО

RU.AMЦШ.00015-01 33 01-ЛУ

AURA COMPANION.

ПРОГРАММА УДАЛЕННОГО ДОСТУПА К АКУСТИЧЕСКИМ КАМЕРАМ

Руководство оператора

RU.AMЦШ.00015-01 33 01

|              |                |              |              |                |
|--------------|----------------|--------------|--------------|----------------|
| Инв. № подл. | Подпись и дата | Взам. инв. № | Инв. № дубл. | Подпись и дата |
|              |                |              |              |                |

Листов 10

2024

Литера

## АННОТАЦИЯ

В данном программном документе приведено Руководство оператора при работе с программой «Aura Companion», предназначенной для удаленного доступа и управления акустическими камерами на базе микрофонных решеток Aura. Руководство оператора содержит сведения для обеспечения процедуры общения оператора с вычислительной системой в процессе выполнения программы

Основной функцией программы «Aura Companion» является предоставление удаленного доступа к акустическим камерам на базе микрофонных решеток Aura и управления их параметрами.

Программа может применяться в информационных системах мониторинга большого количества оборудования и объектов инфраструктуры.

Оформление программного документа «Руководство оператора» произведено по требованиям ЕСПД (ГОСТ 19.101-77<sup>1</sup>, ГОСТ 19.103-77<sup>2</sup>, ГОСТ 19.104-78\*<sup>3</sup>, ГОСТ 19.105-78\*<sup>4</sup>, ГОСТ 19.106-78\*<sup>5</sup>, ГОСТ 19.505-79<sup>6</sup>, ГОСТ 19.604-78\*<sup>7</sup>).

---

<sup>1</sup> ГОСТ 19.101-77 ЕСПД. Виды программ и программных документов

<sup>2</sup> ГОСТ 19.103-77 ЕСПД. Обозначение программ и программных документов

<sup>3</sup> ГОСТ 19.104-78\* ЕСПД. Основные надписи

<sup>4</sup> ГОСТ 19.105-78\* ЕСПД. Общие требования к программным документам

<sup>5</sup> ГОСТ 19.106-78\* ЕСПД. Общие требования к программным документам, выполненным печатным способом

<sup>6</sup> ГОСТ 19.505-79 ЕСПД. Руководство оператора. Требования к содержанию и оформлению

<sup>7</sup> ГОСТ 19.604-78\* ЕСПД. Правила внесения изменений в программные документы, выполненные печатным способом

СОДЕРЖАНИЕ

|                                      |    |
|--------------------------------------|----|
| Аннотация.....                       | 2  |
| Содержание .....                     | 3  |
| 1. Назначение программы.....         | 4  |
| 2. Условия выполнения программы..... | 5  |
| 3. Выполнение программы.....         | 6  |
| 4. Сообщения оператору.....          | 10 |
| Лист регистрации изменений .....     | 11 |

## **1. Назначение программы**

Программа «Aura Companion» предназначена:

- для удаленного наблюдения и контроля за большим количеством акустических камер на базе микрофонных решеток Aura;
- для визуального контроля за изображением, получаемым с акустических камер Aura;
- для управления основными функциями акустических камер Aura, такими как, начало/остановка воспроизведения, начало/остановка записи, выбор настроек из списка предустановленных настроек и т.д.;
- определение ip адреса акустической камеры Aura и задание камере сетевых настроек.

## 2. Условия выполнения программы

Для выполнения программы необходимо:

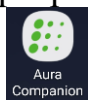
- наличие аппаратных средств с архитектурой: *arm64-v8a*, *armeabi-v7a*, *x86* или *x86\_64*;
- наличие установленной на аппаратном средстве одной из операционных систем: *Windows*, *Mac OS X*, *GNU/Linux*, *Android*

### 3. Выполнение программы

Для загрузки программы «Aura Companion» необходимо на устройстве, подключенном к сети Ethernet, зайти в приложение *Google Play* и в строке запроса набрать *Aura Companion*.

После нахождения в сети запрашиваемой программы *Aura Companion* нажать кнопку *Установить*, и дождаться установки программы на устройство.

После установки программы *Aura Companion* на экране устройства появится

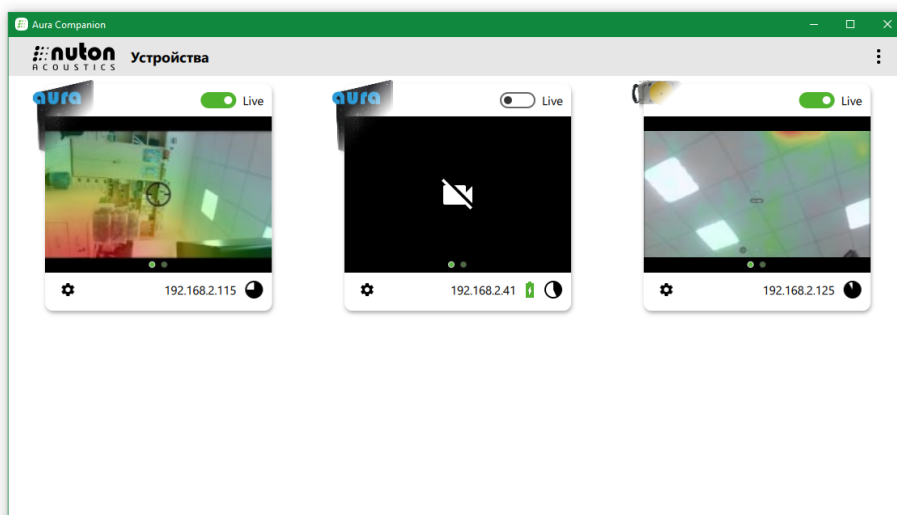


соответствующая иконка

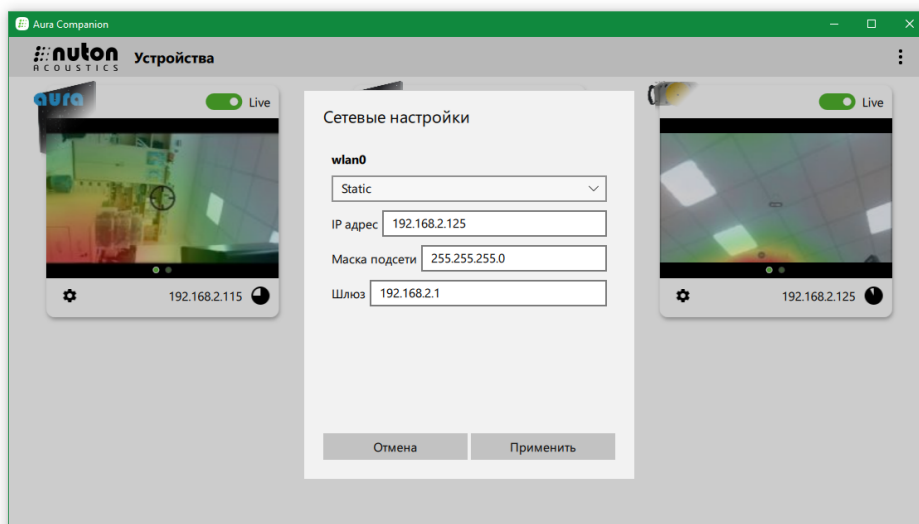
Для запуска программы нужно нажать на данную иконку, и выполнение программы запустится автоматически.

В процессе выполнения программы могут появляться интуитивно понятные формы пользовательского интерфейса для одной или нескольких акустических камер *Aura*.

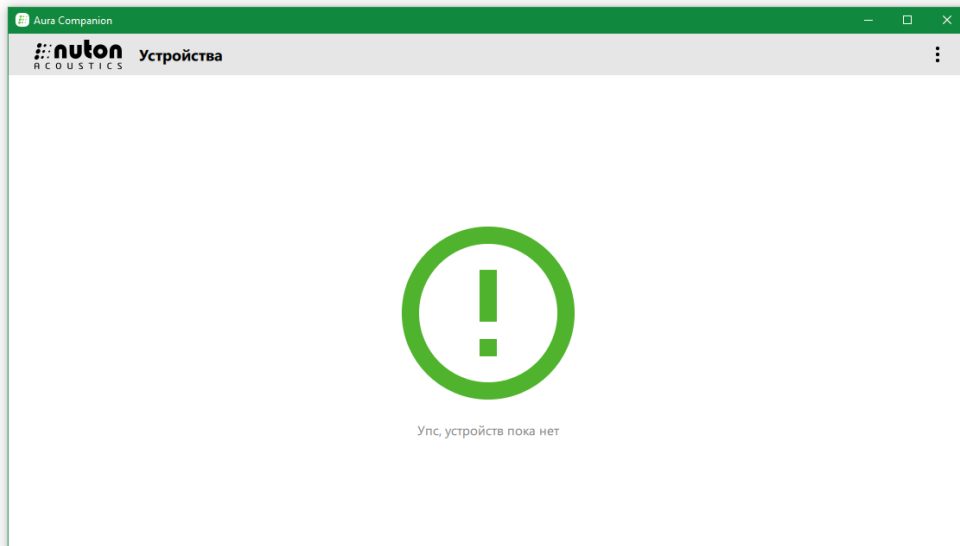
#### 3.1. Экранные формы пользовательского интерфейса AURA COMPANION при работе с персонального компьютера



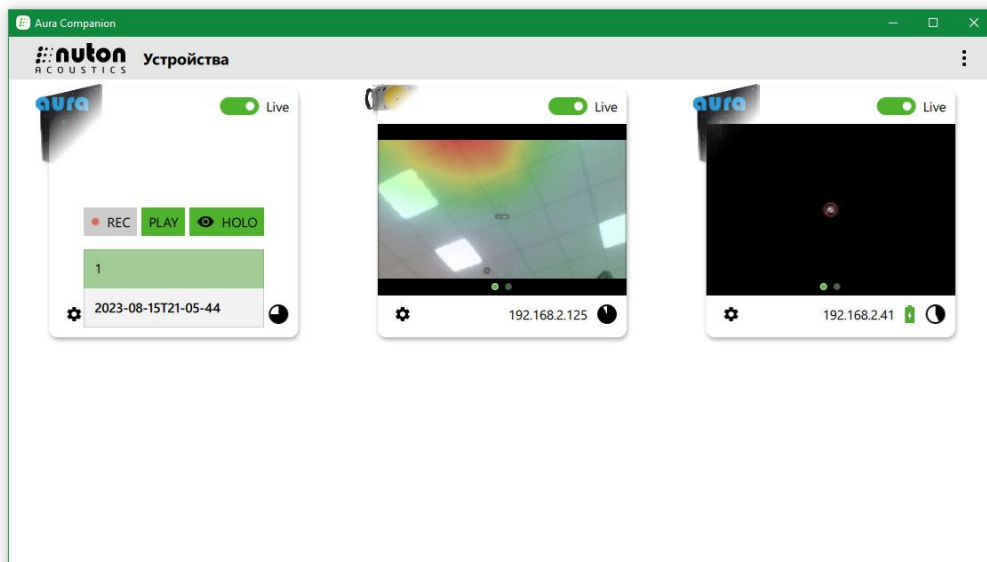
Screenshot\_2023-03-22-15-57-04-696\_na.aura.companion



Screenshot\_2023-03-22-15-57-21-485\_na.aura.companion

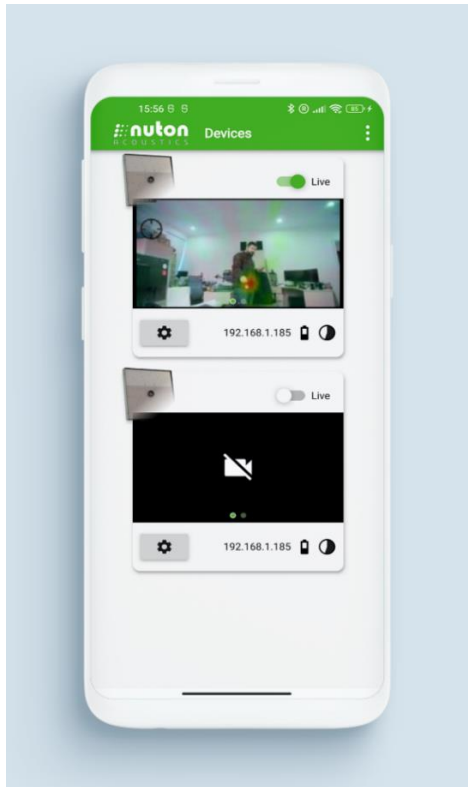


Screenshot\_2023-03-22-16-15-50-920\_na.aura.companion



Screenshot\_2023-03-22-16-28-27-125\_na.aura.companion

### 3.2. Экранные формы пользовательского интерфейса AURA COMPANION при работе с мобильного устройства



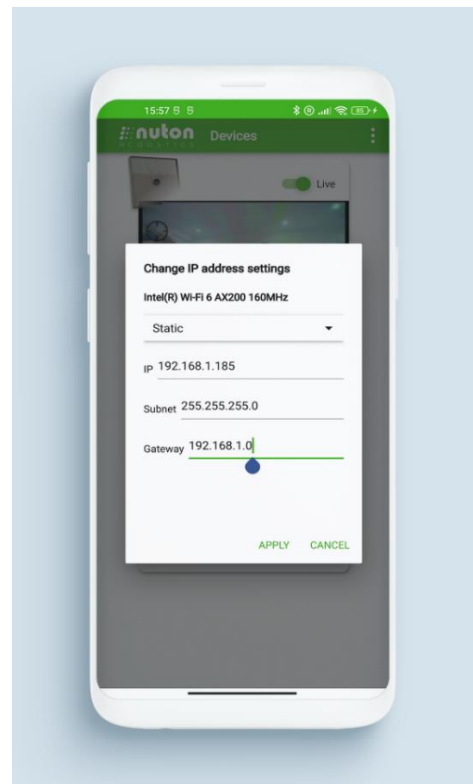
Монтажная область 1



Монтажная область 2



Монтажная область 3



Монтажная область 4

Для выхода из программы необходимо на аппаратном средстве нажать на соответствующую кнопку, например, × или < .





#### **4. Сообщения оператору**

Программа *Aura Companion* процессе выполнения не выдает сообщений оператору, требующих его действий.

